



## Más velocidad y funciones para los entornos de servicio dedicados a alimentos y comercio minorista

### Características principales

- Impresión rápida y versátil de hasta 300 mm/s
- La misma velocidad de impresión tanto para texto como para gráficos
- La primera impresión de la industria en verdadera escala de grises para gráficos
- Con opciones de impresión para reducir el consumo de papel
- Diseño de cubierta mejorado para proteger la impresora de objetos extraños

Acelera el crecimiento de tu punto de venta con la TM-T88V, ya que podrás imprimir recibos y gráficos a una velocidad de hasta 300 mm/s, es decir, un 50% más rápido que la TM-T88IV. Además, es la primera impresora en la industria en ofrecer 16 niveles de escala de grises, lo cual garantiza gráficos claros y nítidos.

Es la más confiable en su categoría, ya que tiene un ciclo de vida útil de 70 millones de líneas y una vida útil del cortador automático de 2 millones de cortes. Todos estos se convierten en factores claves para los entornos con altos volúmenes de impresión.



# Impresora térmica Epson TM-T88V

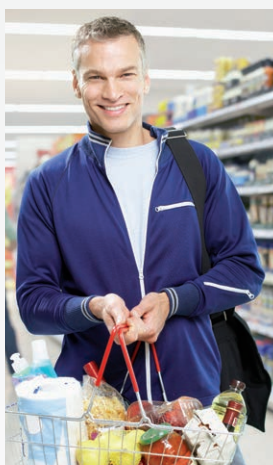
## Especificaciones técnicas

General	
Método de impresión	Impresión térmica de línea
Fuentes de impresión	
Fuentes	A (configurada): 12 x 24 B: 9 x 17
Capacidad de columnas	
	80 mm: 42 / 56 columnas
Tamaño de los caracteres fuente	
	A: 1.41 mm x 3.39 mm / B: 0.99 mm x 2.40 mm
Conjunto de caracteres	
	95 Alfanumérico, 18 Internacional, 128 x 43 gráficos (incluyendo un espacio de página) Tradicional/Chino simple, Tailandés, Japonés, Koreano
Código de barras	
	UPC-A/E, CODE 39/93/128, EAN 8/13, ITF, CODABAR 2D, símbolos: PDF417, QR – CODE, MaxiCode, Simbología Compuesta, GS1-128
Impresora	
Interfaces	Interfaz USB incorporada + otra selección: serial RS-232C, paralela IEEE-1284, powered USB, Ethernet 10/100Base-T/TX, o una Interfaz Connect-It <sup>2</sup> (solo una interfaz puede ser usada a la vez)
Búfer de datos	
	Recepción: 45 Bytes o 4 KB, seleccionable/ Definido por el usuario: 12 KB Macro: 2 KB / Gráficos NV: 256 KB / Usuario NV: 1 KB/ Área de modo de página: 64 K

Velocidad de impresión (máx.)	
	300 mm/s gráficos y texto
Dimensiones del papel	
	79.5 ± 0.5 (ancho) x 83 mm (diámetro)
Energía	
	24 VC ± 7%
Consumo de poder	
	Media aproximada de 1.8A
Función D.K.D.	
	2 controladores
Confiabilidad	
	MTBF: 360.000 horas MCBF: 70.000.000 líneas
Cortador automático	
	2 millones de cortes
Dimensiones generales	
	145 mm x 195 mm x 148 mm (5,71" x 7,68" x 5,83") (A x P x Alt.)
Peso	
	1,6 kg (3,5 lb)
Color	
	ECW (blanca), EDG (negra)

Dimensiones aproximadas: dpi: dots per inch (puntos por pulgada) / cpi: characters per inch (caracteres por pulgada) 7 lps: lines per second (líneas por segundo)

1- Garantía limitada al valor del equipo. 2- Para más información sobre la interfaz Connect-it, por favor, contactarse con un representante de ventas Epson.



**Better Products for a Better Future™**

Para más información sobre los programas ambientales de Epson, visita [eco.epson.com](http://eco.epson.com)

[www.latin.epson.com](http://www.latin.epson.com)

En Latinoamérica llamar a la oficina local o a su distribuidor autorizado. Subsidiarias de Epson:

Epson Argentina S.R.L.  
(5411) 5167 0300

Epson Chile S.A.  
(562) 2484 3400

Epson Colombia Ltda.  
(571) 523 5000

Epson Centroamérica  
(506) 2588 7800

Epson México S.A. de C.V.  
(5255) 1323 2000

Epson Perú S.A.  
(511) 418 0210

Epson Venezuela S.R.L.  
(58212) 240 11 11  
RIF: J-00192669-0

Epson Ecuador  
1-800-000-044

Epson, DURABrite, Epson ESC/P y WorkForce son marcas registradas; Epson Exceed Your Vision es un logotipo registrado, y Epson Connect, Epson iPrint y PrecisionCore son marcas comerciales de Seiko Epson Corporation. Built to Perform es una marca comercial de Epson America, Inc. Apple y Mac OS son marcas comerciales de Apple Inc., registradas en los EE. UU. y en otros países. AirPrint es una marca comercial de Apple Inc. Google Cloud Print es una marca comercial de Google Inc. Wi-Fi Direct® es una marca registrada y Wi-Fi CERTIFIED™ es una marca comercial de Wi-Fi Alliance®. Todos los demás nombres de productos y marcas son marcas comerciales y/o marcas registradas de sus respectivas compañías. Epson no tiene derecho alguno sobre estas marcas. Copyright 2015 Epson America, Inc. CPD-LS100548 10/17